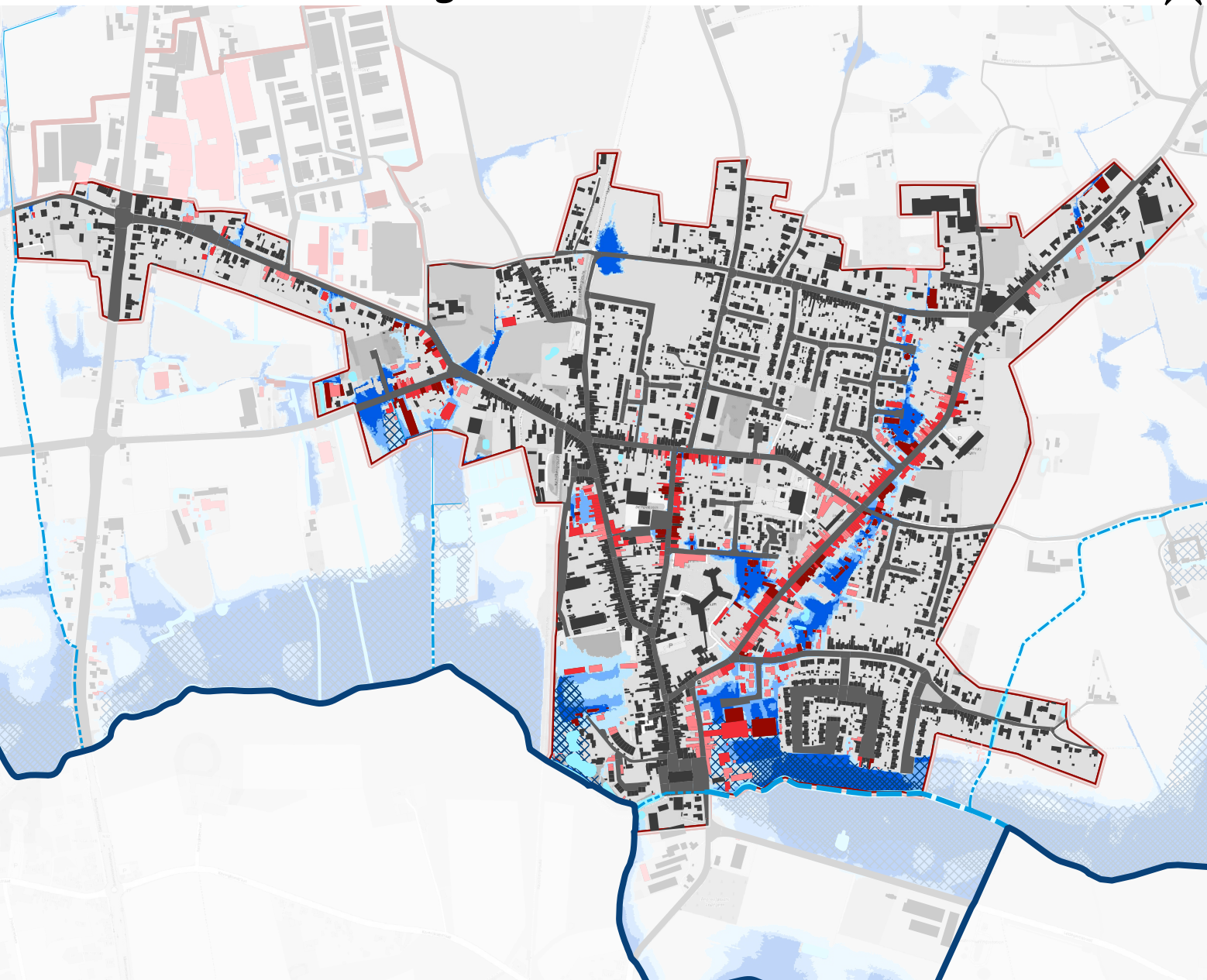


Kaart 1: Risicokaart Ledegem



LEGENDE

0 100 200 m

- Gemeentegrens
- Deelgebieden
- Bebouwing
- Oppervlaktewater

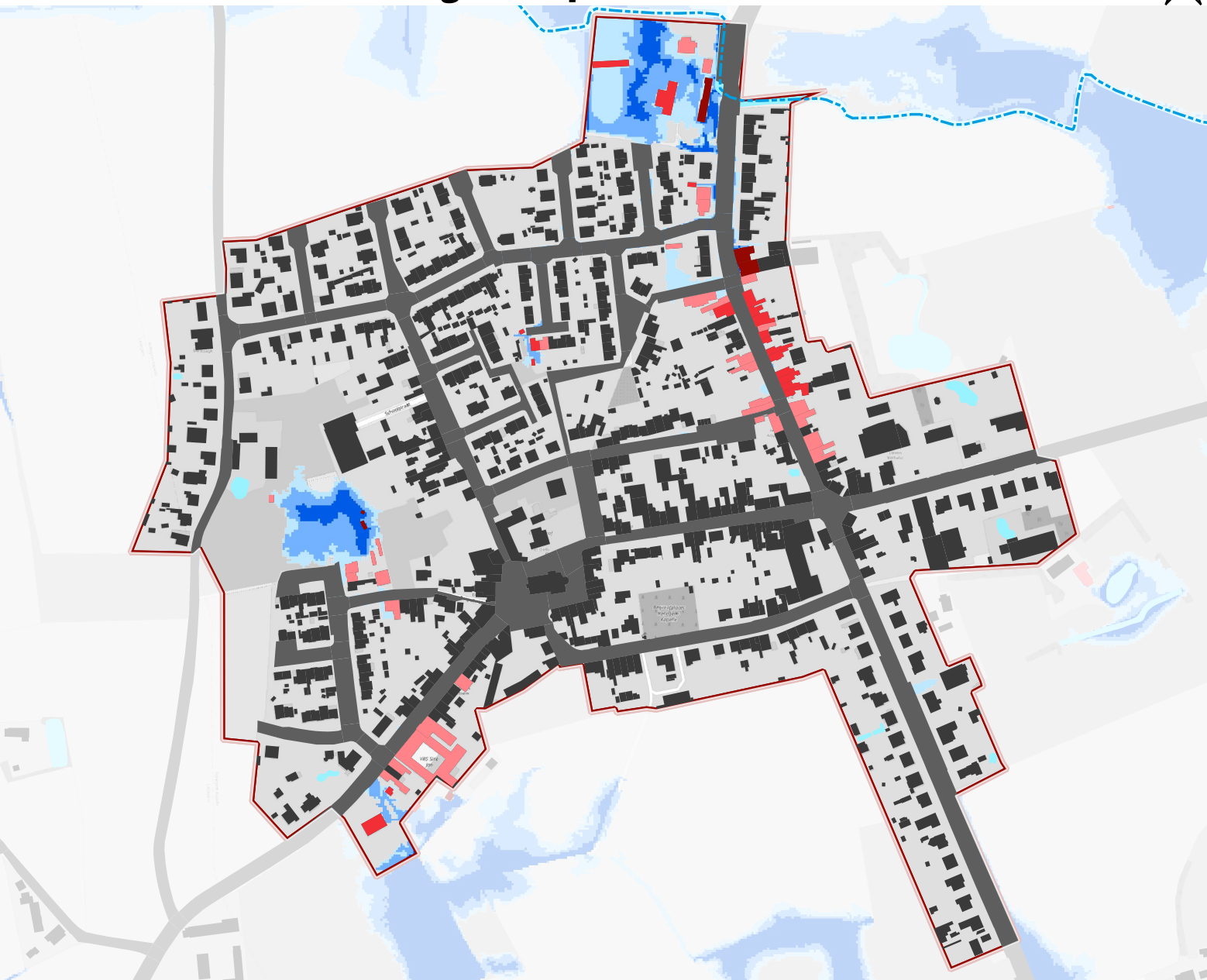
- Waterlopen**
- Geklasseerd, eerste categorie
 - Geklasseerd, tweede categorie
 - Niet geklasseerd

- Recent overstroomde gebieden
- Kwetsbare bebouwing**
- Grote kans
- Middelgrote kans
- Kleine Kans

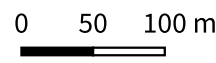
- Overstroombaar gebied toekomstig klimaat 2050**
- Grote kans
 - Middelgrote kans
 - Kleine kans

Achtergrond: OpenStreetMap
Bron: De Vlaamse Overheid, Informatie Vlaanderen, Vlaamse Milieumaatschappij

Kaart 2: Risicokaart Rollegem-Kapelle



LEGENDE



- Gemeentegrens
- Deelgebieden
- Bebouwing
- Oppervlaktewater

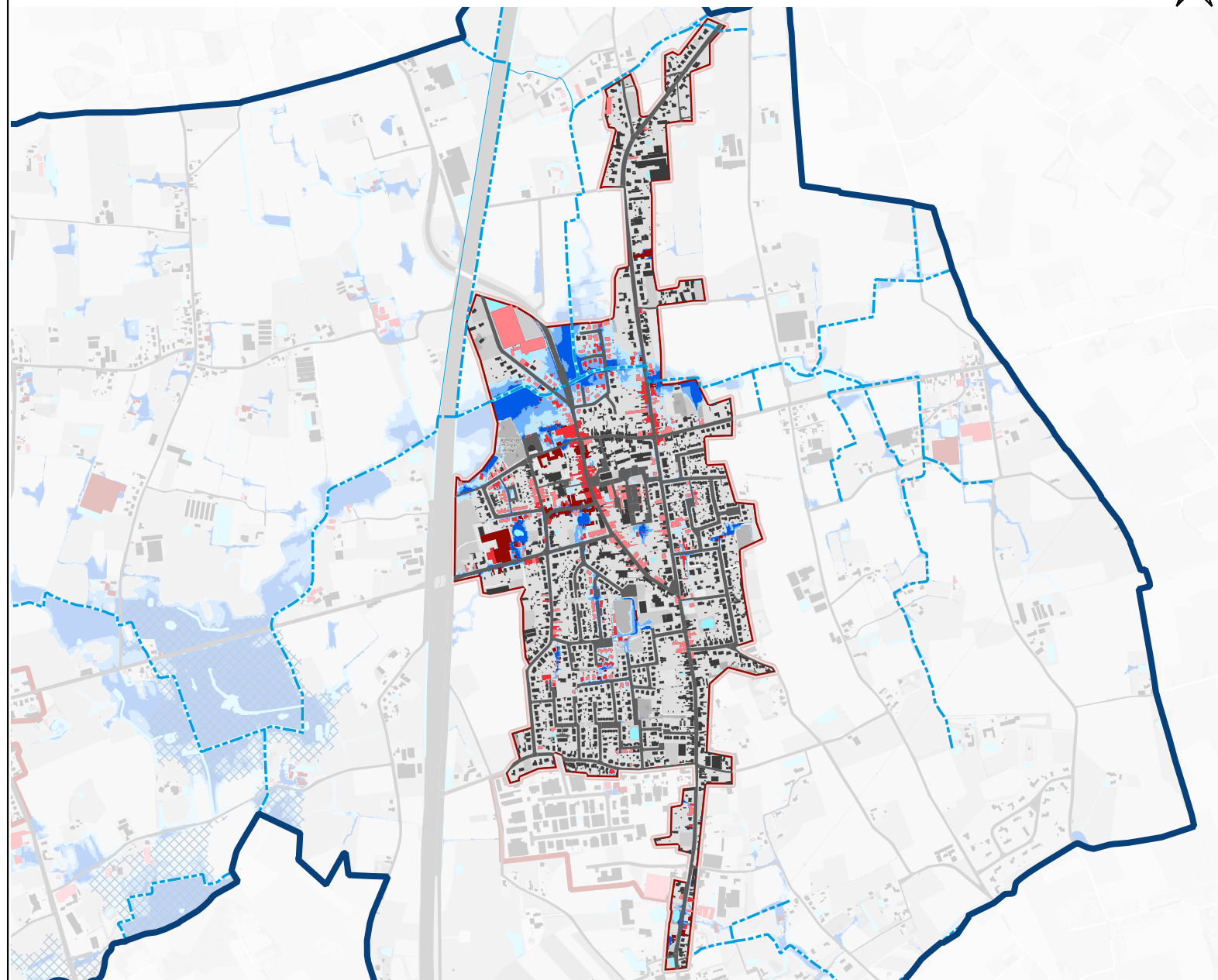
- Waterlopen**
- Geklasseerd, eerste categorie
 - Geklasseerd, tweede categorie
 - Niet geklasseerd

- Recent overstroomde gebieden
- Kwetsbare bebouwing**
- Grote kans
- Middelgrote kans
- Kleine Kans

- Overstroombaar gebied toekomstig klimaat 2050**
- Grote kans
 - Middelgrote kans
 - Kleine kans

Achtergrond: OpenStreetMap
Bron: De Vlaamse Overheid, Informatie Vlaanderen, Vlaamse Milieumaatschappij

Kaart 3: Risicokaart Sint-Eloois-Winkel



LEGENDE

0 200 400 m

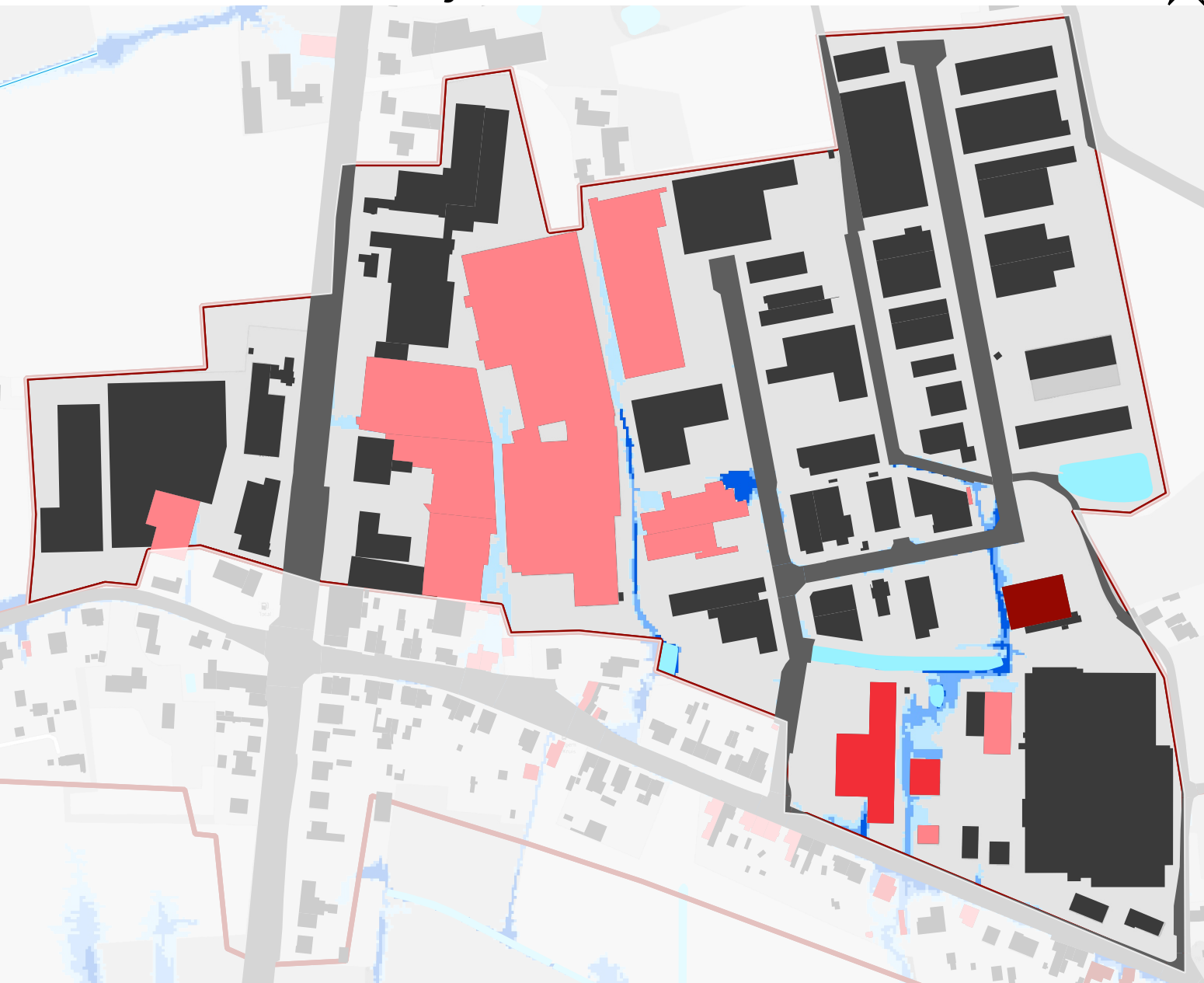
- Gemeentegrens
- Deelgebieden
- Bebouwing
- Oppervlaktewater

- Waterlopen**
- Geklasseerd, eerste categorie
 - Geklasseerd, tweede categorie
 - Niet geklasseerd

- Recent overstroomde gebieden
- Kwetsbare bebouwing**
- Grote kans
- Middelgrote kans
- Kleine Kans

- Overstroombaar gebied toekomstig klimaat 2050**
- Grote kans
 - Middelgrote kans
 - Kleine kans

Kaart 4: Risicokaart Bedrijventerrein Vierschare



LEGENDE

- Gemeentegrens
- Deelgebieden
- Bebouwing
- Oppervlaktewater

- Waterlopen**
- Geklasseerd, eerste categorie
 - Geklasseerd, tweede categorie
 - Niet geklasseerd

- Recent overstroomde gebieden
- Kwetsbare bebouwing**
- Grote kans
- Middelgrote kans
- Kleine Kans

- Overstroombaar gebied toekomstig klimaat 2050**
- Grote kans
 - Middelgrote kans
 - Kleine kans

0 50 100 m

Achtergrond: OpenStreetMap
Bron: De Vlaamse Overheid, Informatie Vlaanderen, Vlaamse Milieumaatschappij

Kaart 5: Risicokaart Bedrijventerrein 't Lindeke



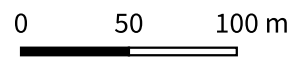
LEGENDE

- Gemeentegrens
- Deelgebieden
- Bebouwing
- Oppervlaktewater

- Waterlopen**
- Geklasseerd, eerste categorie
 - Geklasseerd, tweede categorie
 - Niet geklasseerd

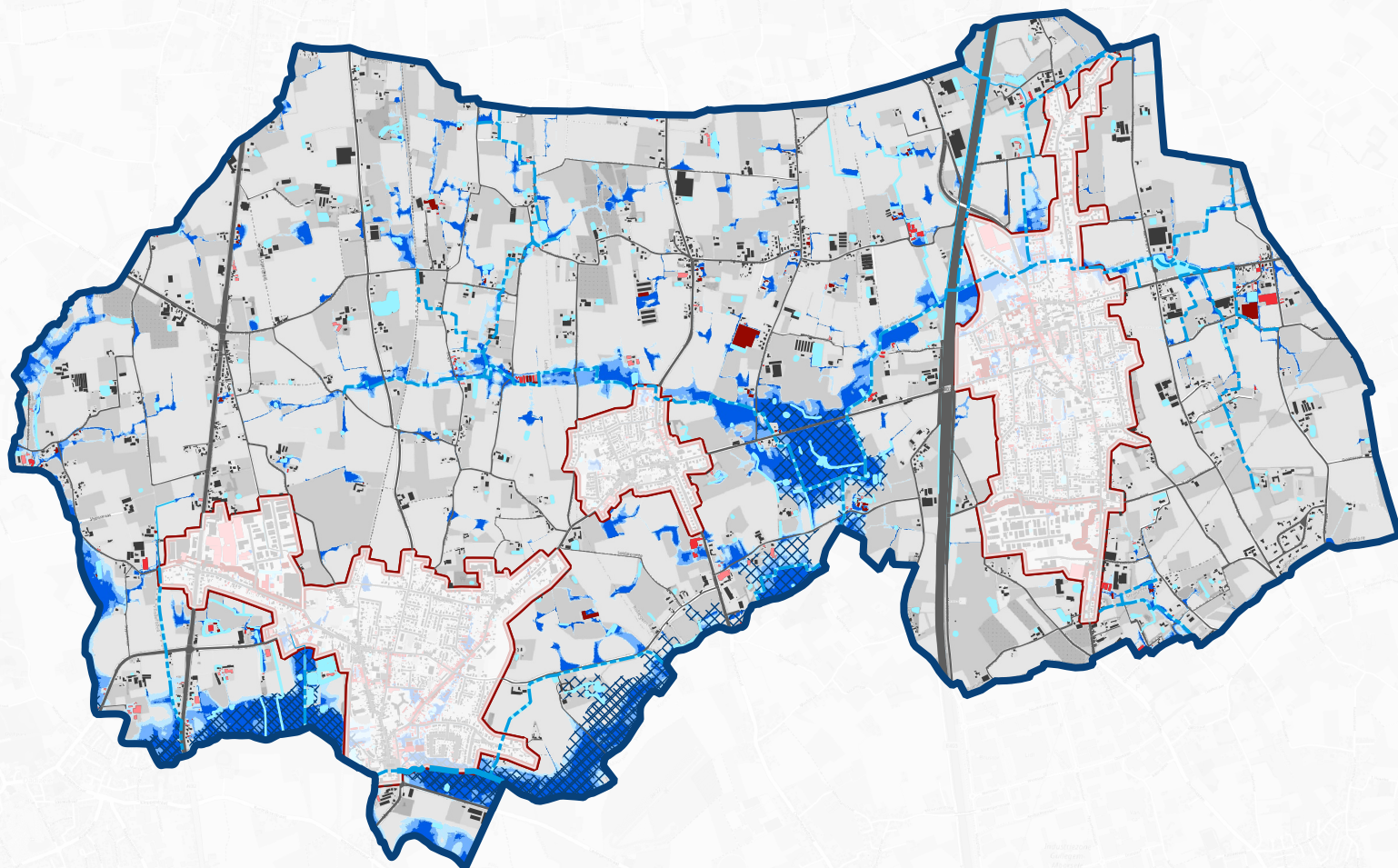
- Recent overstroomde gebieden
- Kwetsbare bebouwing**
- Grote kans
- Middelgrote kans
- Kleine Kans

- Overstroombaar gebied toekomstig klimaat 2050**
- Grote kans
 - Middelgrote kans
 - Kleine kans



Achtergrond: OpenStreetMap
Bron: De Vlaamse Overheid, Informatie Vlaanderen, Vlaamse Milieumaatschappij

Kaart 6: Risicokaart Buitengebied



LEGENDE

- Gemeentegrens
- Deelgebieden
- Bebouwing
- Oppervlaktewater

- Waterlopen**
- Geklasseerd, eerste categorie
 - Geklasseerd, tweede categorie
 - Niet geklasseerd

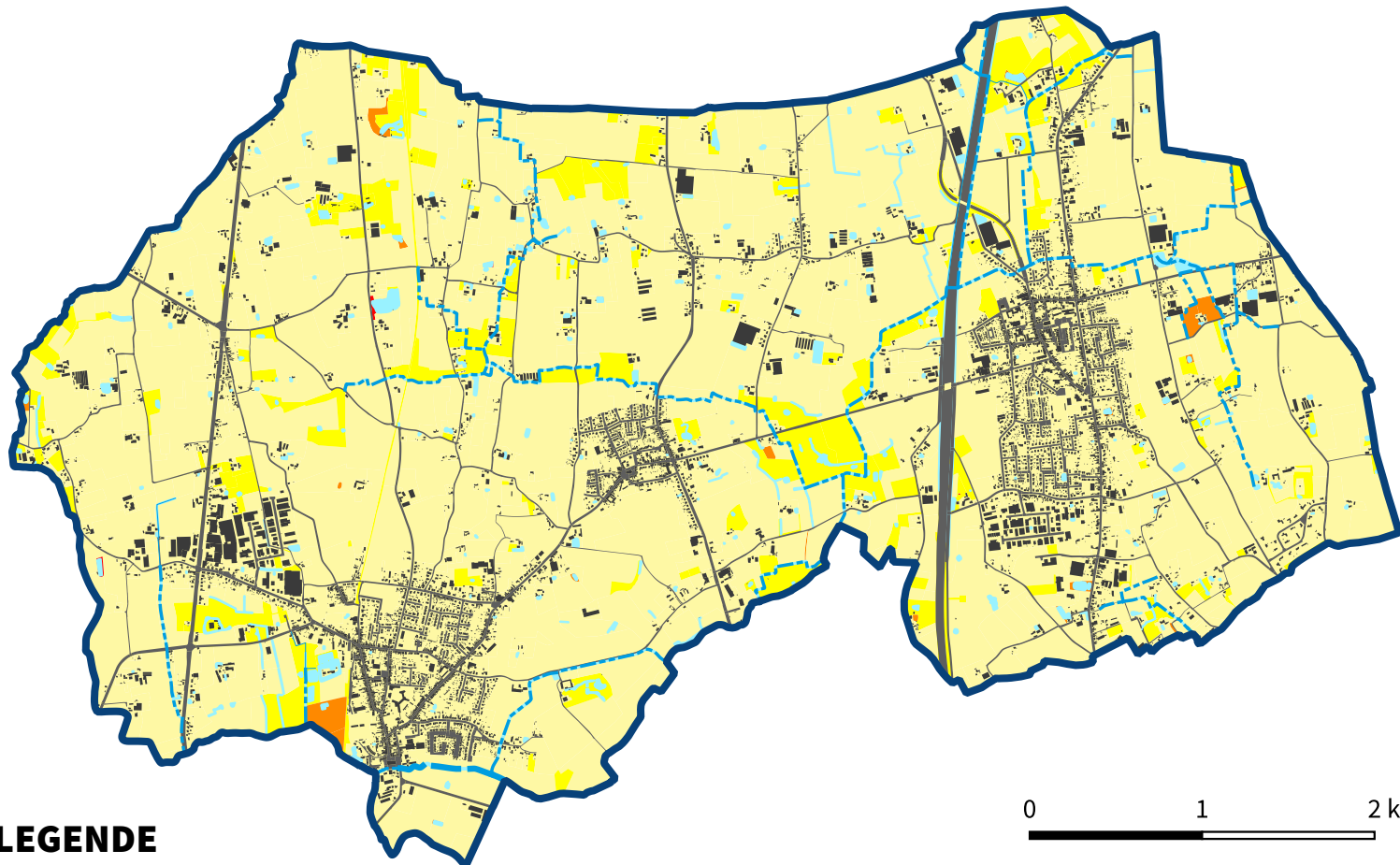
- Recent overstroomde gebieden
- Kwetsbare bebouwing**
- Grote kans
- Middelgrote kans
- Kleine Kans

Overstroombaar gebied toekomstig klimaat 2050

- Grote kans
- Middelgrote kans
- Kleine kans

0 400 800 m

Kaart 7: Ecotoopkwetsbaarheid (verdroging)



LEGENDE

Gemeentegrens

Bebouwing

Straten

Oppervlaktewater

Waterlopen

Geklasseerd, eerste categorie

Geklasseerd, tweede categorie

Niet geklasseerd

Ecotoopkwetsbaarheid (Verdroging)

niet kwetsbaar

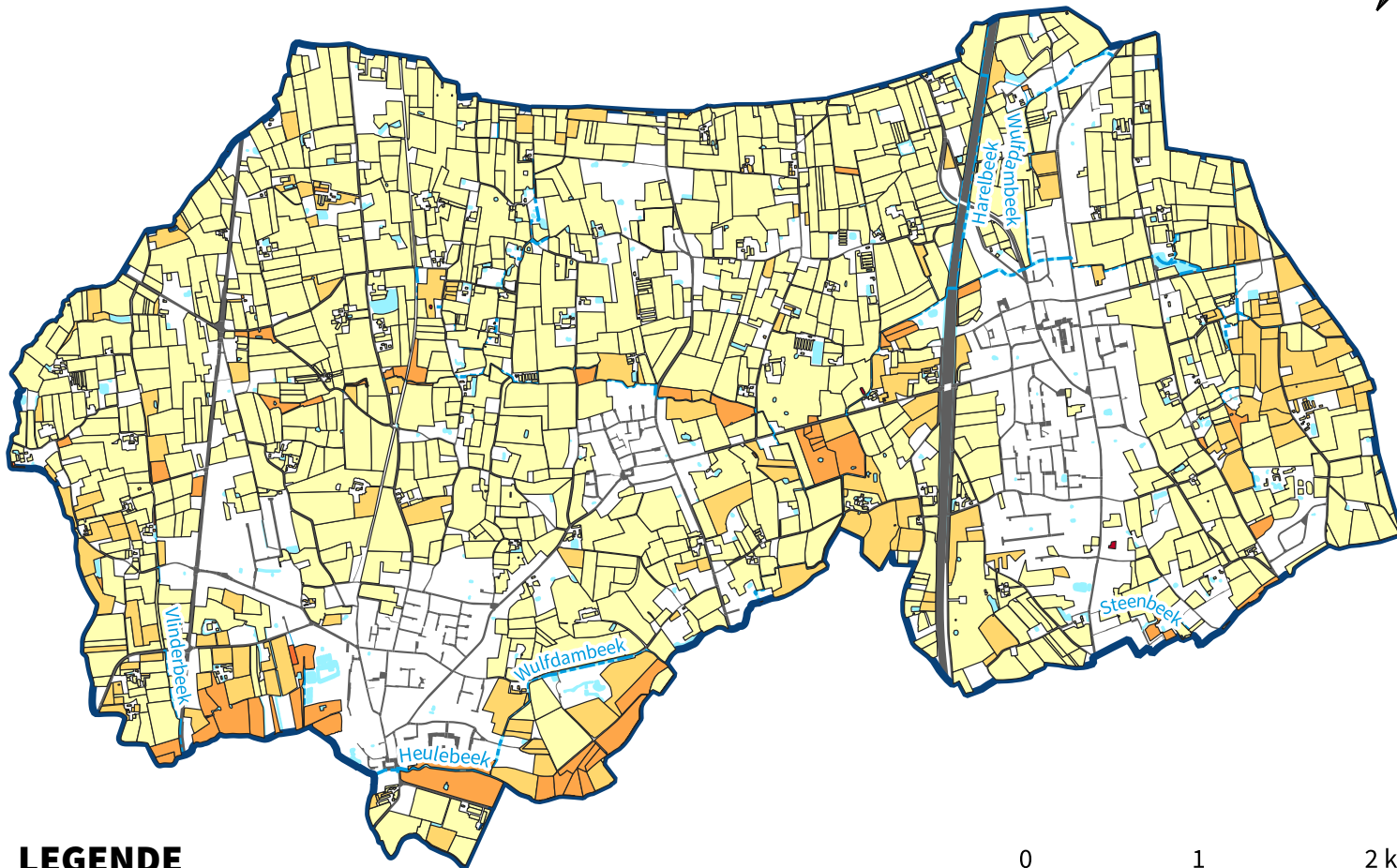
nauwelijks kwetsbaar

weinig kwetsbaar

kwetsbaar

zeer kwetsbaar

KAART 8: RUNOFF BOS



LEGENDE

- Gemeentegrens
- Bebouwing
- Straten
- Oppervlaktewater

Waterlopen

- Geklasseerd, eerste categorie
- Geklasseerd, tweede categorie
- Niet geklasseerd

Runoff bos

- 0 - 20 %
- 20 - 30 %
- 30 - 40 %
- 40 - 50 %
- 50 - 60 %
- 60 - 100 %

0 1 2 km